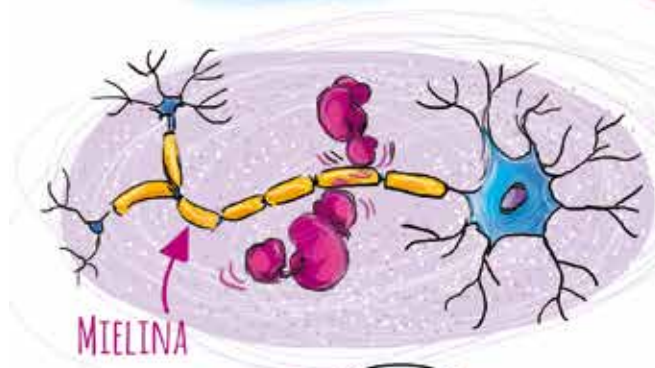
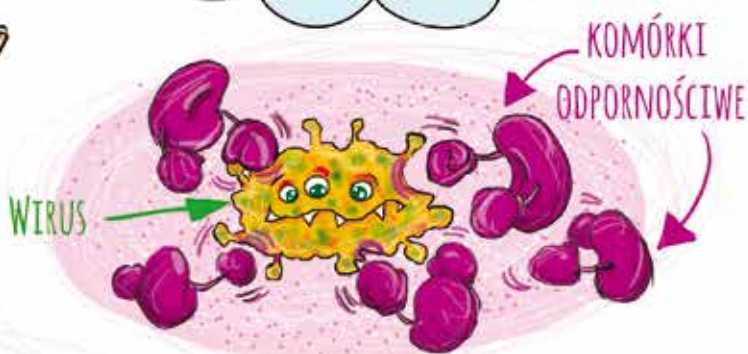


# AKADEMIA PROFESORA MELCHIORA OCZKO 12



W trakcie przeziębienia nasz układ odpornościowy staje się bardziej aktywny i niszczy wirusy lub bakterie.



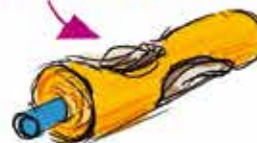
U osób z SM komórki odpornościowe mogą zacząć atakować nie tylko wirusy, ale też mielinę, czyli otoczkę nerwu.

W miejscu zniszczenia mieliny pojawia się blizna, czyli stwardnienie. Blokują one przekazanie informacji z mózgu do różnych części ciała.

ZDROWA MIELINA



MIELINA Z BLIZNAMI



Jeśli informacja z mózgu nie dociera na właściwe miejsce, to pojawiają się nowe objawy SM, np. kłopoty z chodzeniem lub wzrokiem.



Dlatego osoby z SM powinny unikać kontaktu z osobami przeziębionymi bądź chorymi na gripę.

■ Red. Aniela Walicka