

AKADEMIA PROFESORA MELCHIORA OCZKO 10

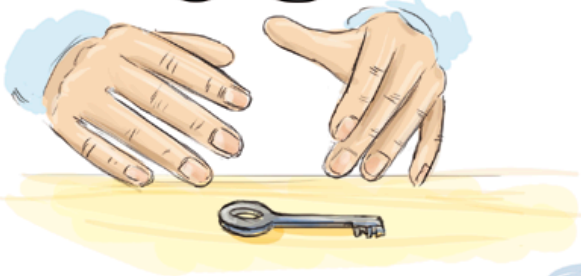
OSOBY CHOROBY NA
STWARDNIENIE ROZSIANE
MAJĄ CZASEM PROBLEMY Z DŁOŃMI.



Palce mogą być słabsze,
tak, że nie są w stanie utrzymać
długopisu lub kluczy.



Lub zbyt sztywne,
nie chcą się zginać.



Niekiedy też dłonie drżą,
zwłaszcza kiedy się po coś sięga,
na przykład po kubek.



Osoba z SM ma wtedy problem
z pisaniem, zapinaniem guzików
czy wiązaniem sznurowadeł, używaniem
noża i widelca podczas
jedzenia posiłków.

Można jednak sobie z tym radzić:
wystarczy zapinać buty na rzepy
a herbatę pić przez słomkę.



■ Red. Aniela Walicka